

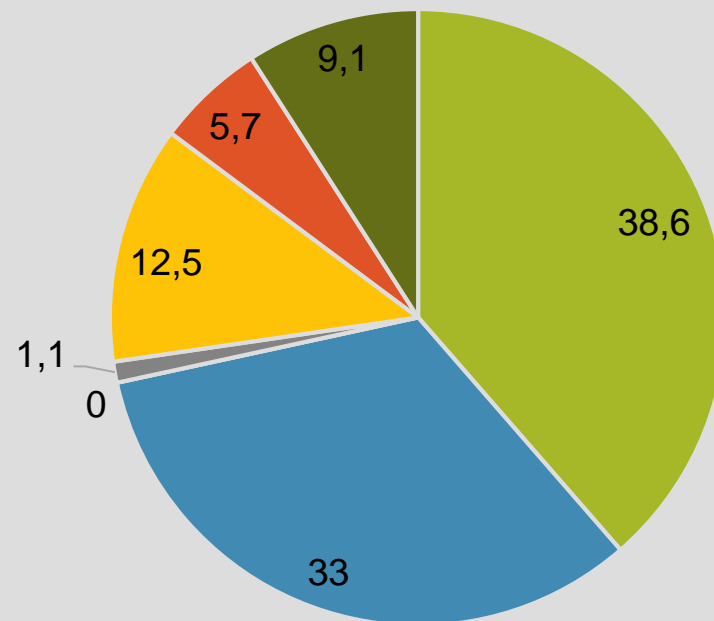
AMMATILLISEN OPINTO-OHJAAJAN TYÖNKUVA REFORMIUUDISTUKSEN JÄLKEEN

Erika Perander 2019

Muuttuja	N	%
Nainen	77	88,5
Mies	10	11,5
Yhteensä	87	100

Muuttuja	N	Min	Maks
Ikä	87	30	65
Opinto-ohjauspäiville osallistumiskerrat	87	0	24

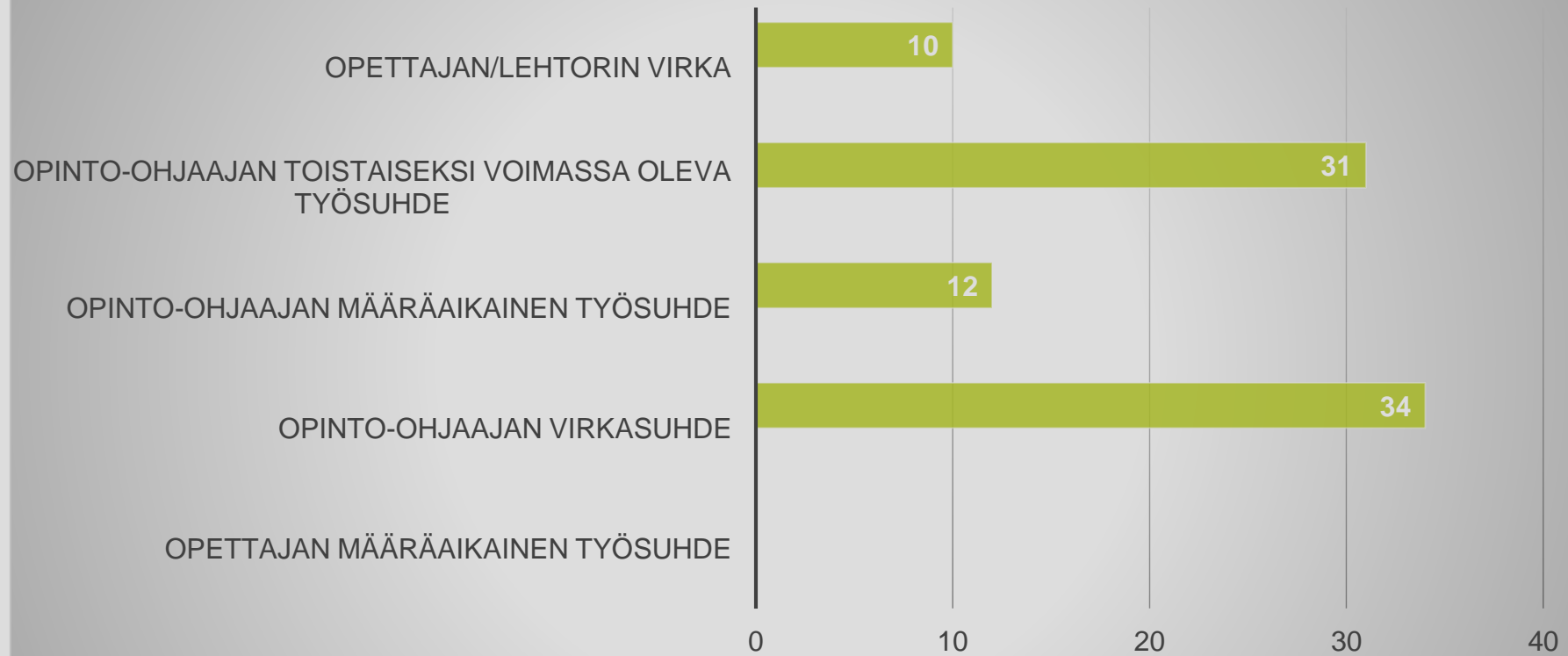
Työpaikkakunnan sijainti



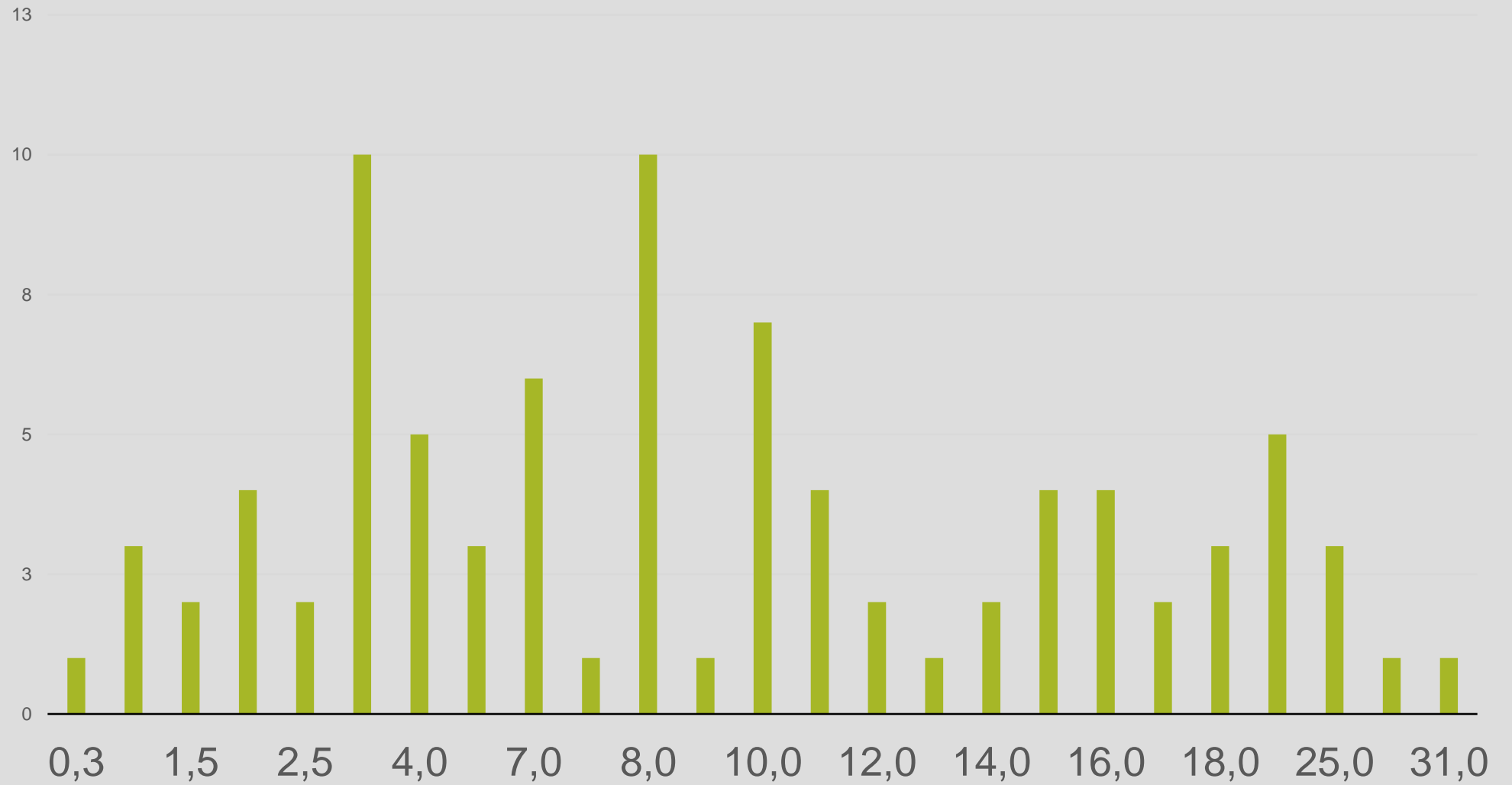
- Etelä-Suomi ■ Länsi-Suomi ■ Ahvenanmaa
- Lappi ■ Pohjois-Suomi ■ Itä-Suomi
- Lounais-Suomi

Muuttuja	N	%
<i>Koulutustausta</i>		
<i>YO-tutkinto tai ammatillinen peruskoulutus</i>	43	49,4
<i>Ammatillinen opettaja</i>	47	54
<i>Ammatillinen opinto-ohjaajakoulutus</i>	65	74,7
<i>Yliopistossa suoritettu tutkinto</i>	57	65,5
<i>AMK-tutkinto</i>	35	40,2
<i>AMK-tutkinto, (ei alan opettajakoulutusta)</i>	0	0
<i>Ei mitään korkeakoulututkintoa</i>	0	0

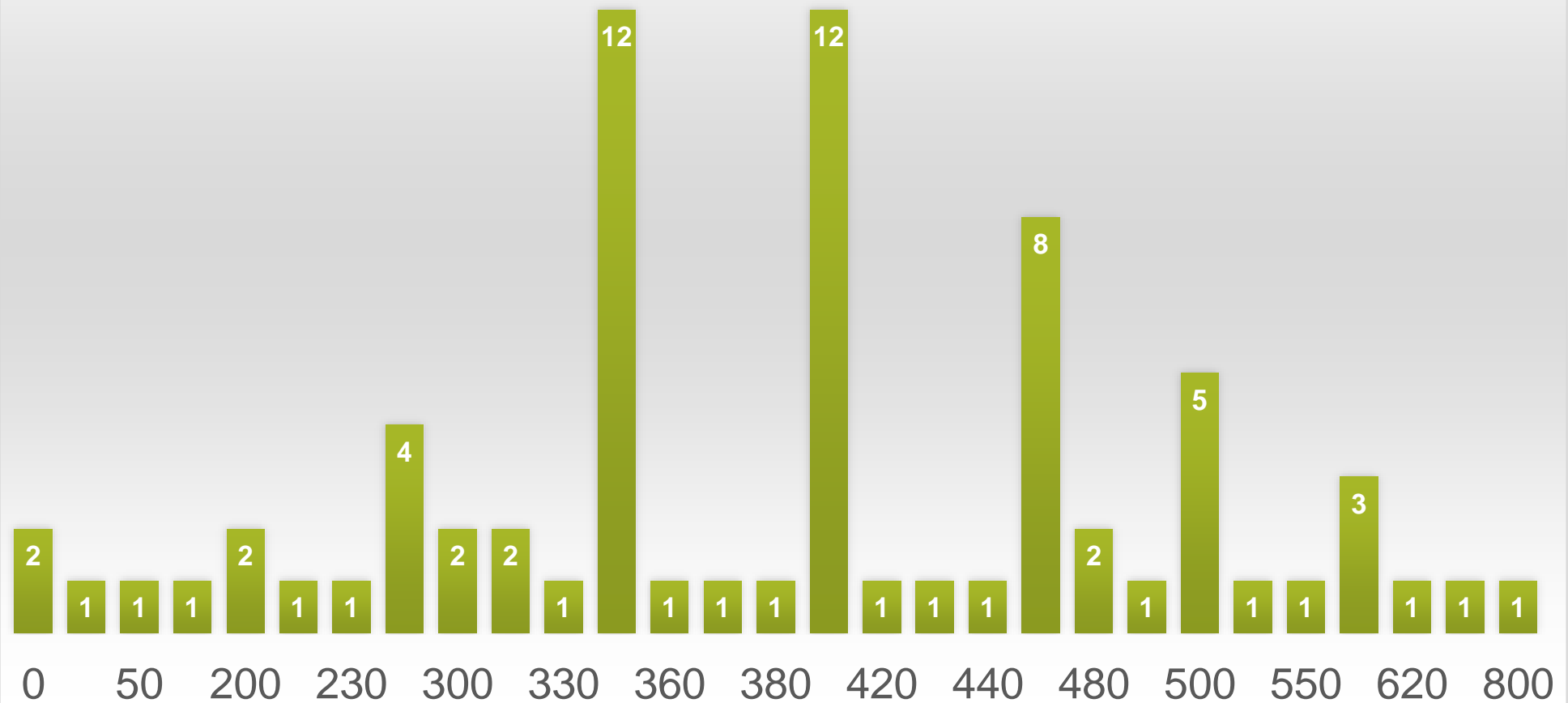
Työsuhteen laatu



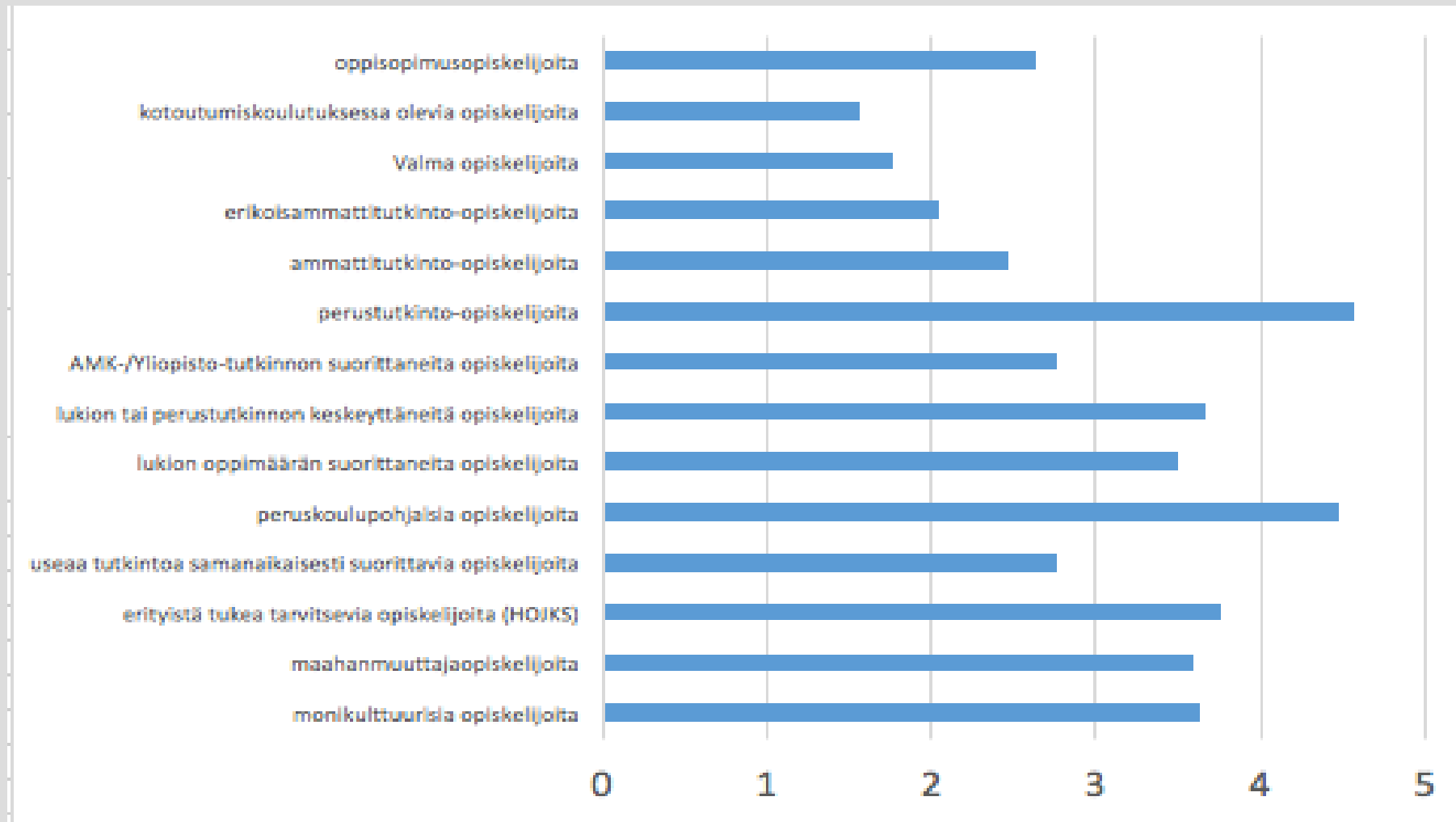
Työkokemuksen pituus vuosina



Ohjattavien opiskelijoiden määrä



• Työn suunnittelu ja toteutus	15 kysymystä
• Työtehtävät opintojen alku- ja etenemisvaiheessa	8 kysymystä
• Opiskelijoiden taustat	13 kysymystä
• Työtehtävät yksilöllisessä opinto-ohjauksessa	11 kysymystä
• Työtehtävät yhteis- ja jatkuvassa haussa	7 kysymystä
• Opinto-ohjaukseen liittyvien asioiden perehdytys	9 kysymystä
• Oman työn kehittäminen	5 kysymystä
• Erilaisissa työryhmissä työskentely	11 kysymystä
• Työtehtävät lukio-opiskelijoiden opinto-ohjauksessa	8 kysymystä
• Yhteistyö eri verkostojen kanssa	13 kysymystä
• Työhön perehtyminen	9 kysymystä



1 = ei lainkaan, 2 = vähän, 3 = jonkin verran, 4 = paljon, 5 = erittäin paljon

HUOMIOITA

- 36,4% vastaajista toimii ammatillisen opinto-ohjauksen lisäksi myös lukio-opintojen ohjaajana
- 69,4% vastaajista osallistuu jatkuvassa haussa pääsy- ja soveltuvuuskokeiden tai hakijoiden haastatteluihin
- 78,1% vastaajista osallistuu HOKS:in laadintaan yksin tai yhteistyössä opettajan kanssa
- Eniten yhteistyötä tehdään etsivän nuorisotyön (82,9%) ja kodin ja oppilaitoksen välillä (77,3%)
- 86,4% tekee muita työnantajan osoittamia tehtäviä

MERKITSEVIÄ YHTEYKSIÄ

- Naispuolinen opinto-ohjaaja toimii työn suunnittelussa ja toteutuksessa, opinto-ohjaukseen liittyvien asioiden perehdyttämisessä, yhteis- ja jatkuvan haun tehtävissä sekä erilaisissa työryhmissä enemmän kuin miespuolinen opinto-ohjaaja
- SOPO ry:n hallituksessa, toimikunnissa tai paikallisissa opinto-ohjausyhdistyksissä toimivilla opinto-ohjaajilla on ohjattavanaan enemmän ja monipuolisemmilla taustoilla olevia opiskelijoita. Lisäksi he tekevät enemmän yhteistyötä eri verkostojen kanssa.
- Länsi- ja Etelä-Suomessa työpaikkakunnan sijainti vaikuttaa merkittävästi opinto-ohjaajien oman työn kehittämiseen kuin muualla Suomessa. Lisäksi nämä opinto-ohjaajat työskentelevät enemmän erilaisissa työryhmissä.
- Mitä pidempi työkokemus opinto-ohjaustyöstä on, sitä monipuolisemmat työtehtävät ovat opintojen alku- tai etenemisvaiheen ohjauksessa.

MERKITSEVIÄ YHTEYKSIÄ

- Mitä enemmän ohjattavia on, sitä enemmän työtä on suunniteltava, priorisoitava ja aikataulutettava. Lisäksi sitä enemmän joutuu perehdyttämään eri ammattilaisia oppilaitoksessa. **Tässä on erittäin merkitsevä yhteys ($p=0,000$)**
- Mitä enemmän ohjattavia opiskelijoita opinto-ohjaajalla on, sitä todennäköisemmin hänellä on ohjattavanaan myös kaksoistutkinto-opiskelijoita. **Tässä on erittäin merkitsevä yhteys ($p= 0,001$)**
- Jos opinto-ohjaustyötä tekee opinto-ohjaajan määräaikaisessa työsuhteessa joutuu suunnittelemaan työtään enemmän. Samoin osa työtehtävistä **(yksilöllinen opinto-ohjaus, jatkuvan ja yhteishaun työtehtävät sekä erilaisten ammattilaisten perehdyttäminen)** vaatii enemmän. **Tässä on erittäin merkitsevä yhteys ($p= 0,001$)**

MERKITSEVIÄ YHTEYKSIÄ

- Opettajan tai lehtorin virassa olevalla tai määräaikaisessa työsuhteessa olevalla opinto-ohjaajalla tietyt työtehtävät (**työn suunnittelu ja toteutus, työtehtävät yksilöllisessä opinto-ohjauksessa sekä muiden ammattikuntien perehdyttämistyö**) ovat haastavampia kuin toistaiseksi voimassa olevassa työsuhteessa tai opinto-ohjaajan virassa olevilla henkilöillä. **Erittäin merkitsevä yhteys (p=0,001)**
- Virkasuhteessa/toistaiseksi voimassa olevassa suhteessa oleva opinto-ohjaaja perehdyttää enemmän muun alan ammattilaisia ja lisäksi heillä on enemmän työtehtäviä yhteis- ja jatkuvassa haussa. Heillä on enemmän tiettyjä työtehtäviä (**työn suunnittelussa toteutuksessa, yksilöllisessä opinto-ohjauksessa ja muiden ammattilaisten perehdyttämisessä opinto-ohjaukseen liittyvissä asioissa**) verrattuna opinto-ohjaustyötä tekeviin opettajiin tai määräaikaisessa työsuhteessa oleviin opinto-ohjaajiin. **Erittäin merkitsevä yhteys (p= 0,001)**

LISÄKSI

1. Osaamisen tunnustamista on siirretty opinto-ohjaajilta opettajille → opinto-ohjaaja korjaa tehtyjä virheitä
2. Jatkuva haku valintaprosesseineen ja esiHOKSauksineen työllistää opinto-ohjaajia suuresti
3. Opinto-ohjaaja perehdyttää, neuvoo, ohjaa ja opettaa opettajia enemmän kuin aikaisemmin
4. Erilaisten prosessien puuttuminen (opinto-ohjaus, HOKS, opiskeluhuolto, opiskelijavalinta...) lisää epätietoisuutta siitä miten työtehtäviä tulee hoitaa ja kenen vastuulla tehtävä on.
5. Työssäjaksaminen?